

แบบสรุปประมาณราคา

ส่วนราชการ องค์การบริหารส่วนตำบลบ้านแพน อำเภอสนา จังหวัดพระนครศรีอยุธยา

ประเภทงาน โครงการก่อสร้างลานคอนกรีตเสริมเหล็ก บริเวณหน้าอาคารอเนกประสงค์ หมู่ที่ 5

ปริมาณงาน ลานคอนกรีตเสริมเหล็ก หนา 0.15 เมตร เนื้อที่ดำเนินการไม่น้อยกว่า 693.38 ตารางเมตร

สถานที่ก่อสร้าง หมู่ที่ 5 ตำบลบ้านแพน อำเภอสนา จังหวัดพระนครศรีอยุธยา

เจ้าของโครงการ องค์การบริหารส่วนตำบลบ้านแพน

หน่วยงานออกแบบและรายการ กองช่าง องค์การบริหารส่วนตำบลบ้านแพน

ประมาณราคาตามแบบ ปร.4 จำนวน 1 แผ่น

ประมาณราคาเมื่อวันที่ 4 เมษายน 2567

ที่	รายการ	ค่าวัสดุและแรงงาน จำนวนเงิน/บาท	Factor F	รวมราคาค่าก่อสร้าง จำนวนเงิน/บาท	หมายเหตุ
1	ประเภทงานอาคาร	270,581.64	1.3091	354,218.42	เงินล่วงหน้า 0.00 %
2	ประเภทงานทาง				ดอกเบี้ยเงินกู้ 7%
3	ประเภทงานสะพานและท่อลอดเหลี่ยม				ภาษี VAT 7 %
4	ป้ายประชาสัมพันธ์โครงการ				
รวมราคาค่าก่อสร้างเป็นเงินทั้งสิ้น				353,700.00	
เป็นเงินค่าก่อสร้างประมาณ				353,700.00	
ตัวอักษร สามแสนห้าหมื่นสามพันเจ็ดร้อยบาทถ้วน					

ขนาดหรือเนื้อที่ 693.38 ตารางเมตร

เฉลี่ยราคาประมาณ 510.11 บาท/ตารางเมตร

ลงชื่อ.....

(นางสาวรัตติยา บุญมาหา)

กรรมการกำหนดราคากลาง

ลงชื่อ.....

(นายกิตติคุณ ผิวนวล)

กรรมการกำหนดราคากลาง

ลงชื่อ.....

(นางสาวธารินี ปรีเปรม)

ประธานกรรมการกำหนดราคากลาง

แบบแสดงรายการ ปริมาณงานก่อสร้าง

ประเภทงาน โครงการก่อสร้างสถานคอนกรีตเสริมเหล็ก บริเวณหน้าอาคารอเนกประสงค์ หมู่ที่ 5

ปริมาณงาน สถานคอนกรีตเสริมเหล็ก ทน 0.15 เมตร เพื่อดำเนินการไม่น้อยกว่า 693.38 ตารางเมตร

สถานที่ก่อสร้าง หมู่ที่ 5 ตำบลบ้านแพน อำเภอสนา จังหวัดพระนครศรีอยุธยา

หน่วยงานเจ้าของโครงการ กองช่าง องค์การบริหารส่วนตำบลบ้านแพน

ประมาณการเมื่อ วันที่ 4 เมษายน 2567

ราคาน้ำมันเชื้อเพลิง 30.00-30.99 บาท/ลิตร

ลำดับ ที่	รายการ	จำนวน	หน่วย	ค่าวัสดุ		ค่าแรง		ยอดรวมค่าวัสดุ และแรงงาน	เทียบเป็น เปอร์เซ็นต์	หมายเหตุ
				ราคาหน่วยละ	จำนวนเงิน	ราคาหน่วยละ	จำนวนเงิน			
				บาท	บาท	บาท	บาท			
1	คอนกรีตผสมเสร็จลูกบาศก์ 240 กิโลกรัม/ตารางเซนติเมตร	104.00	ลบ.ม.	1,869.16	194,392.64	-	-			
2	ทรายหยาบ	34.67	ลบ.ม.	443.93	15,391.05	10.00	346.70			
3	ตะแกรงเหล็กเส้นกลมผิวเรียบขนาดเส้นผ่านศูนย์กลาง 4.0 มิลลิเมตร	693.38	ตร.ม.	33.00	22,881.54	5.00	3,466.90			
	ขนาดตาราง 0.20x0.20 เมตร									
4	เหล็กเส้นกลมผิวเรียบ SR.24 ขนาดเส้นผ่านศูนย์กลาง 15 มิลลิเมตร	296.82	กก.	28.66	8,506.86	-	-			
5	ไม้แบบ	14.77	ลบ.ฟ.	400.00	5,908.00	-	-			
6	ค่าปูนผิวคอนกรีต	693.38	ตร.ม.	-	-	12.12	8,403.76			
7	ค่าแบบข้างติดตามยาว 2 ซ้ำง	284.00	เมตร	-	-	20.60	5,850.40			
8	ค่าตัดรอยต่อและรอยคอง	216.33	เมตร	-	-	23.39	5,059.95			
9	ตะปูขนาด 3 นิ้ว และอุปกรณ์ยึดติด	8.00	กก.	46.73	373.84	-	-			
	ค่าวัสดุและค่าแรง				247,453.93		23,127.71	270,581.64		

ลงชื่อ.....

ลงชื่อ.....

ลงชื่อ.....

(นางสาวกรีนี ปริรัมย์)

(นางสาวรัตติยา บุญมาทา)

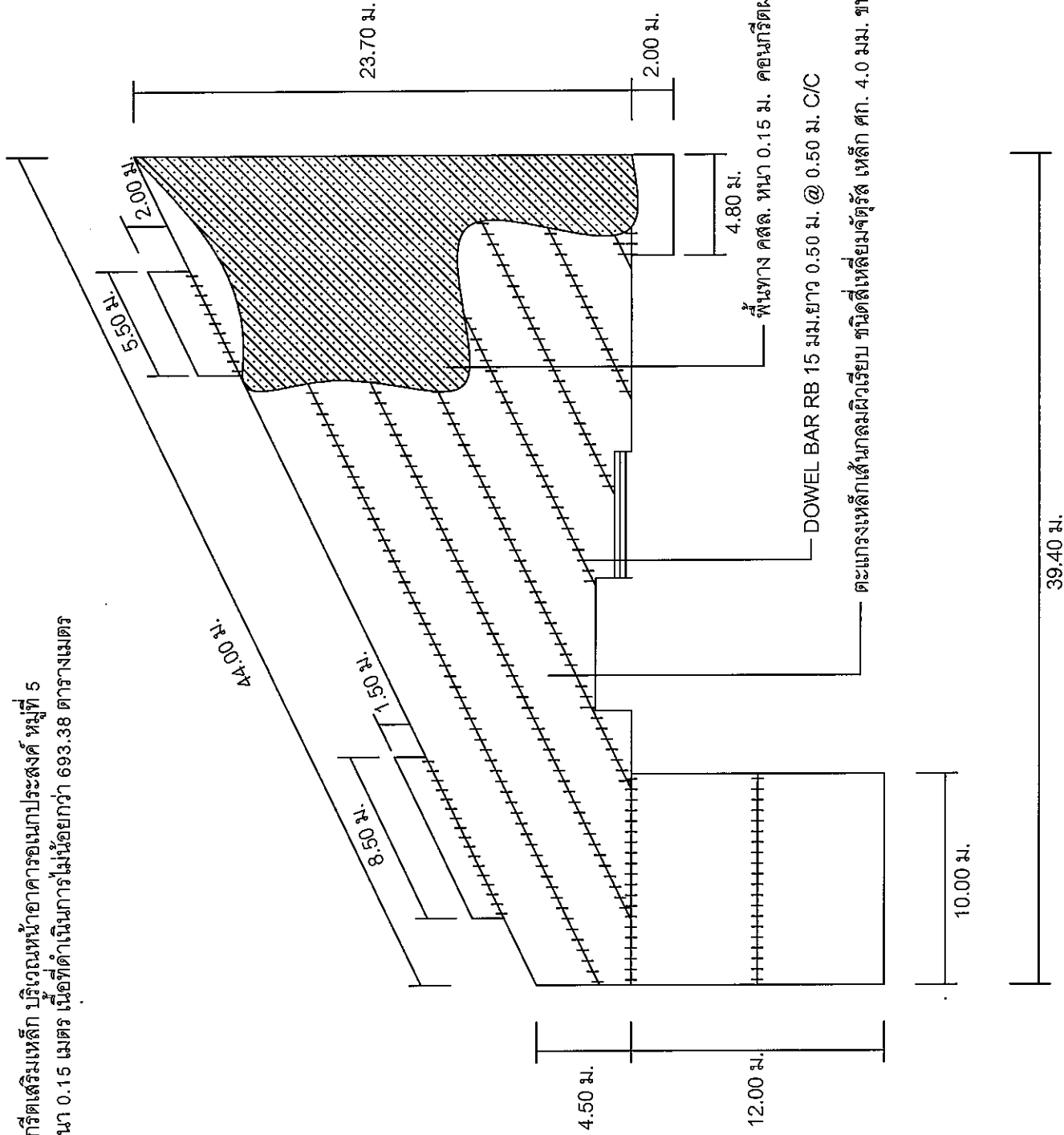
(นายกิตติคุณ วัฒนวล)

ประธานกรรมการกำหนดราคากลาง

กรรมการกำหนดราคากลาง

กรรมการกำหนดราคากลาง

โครงการ ก่อสร้างลานคอนกรีตเสริมเหล็ก บริเวณหน้าอาคารอเนกประสงค์ หมู่ที่ 5
 ลานคอนกรีตเสริมเหล็ก ขนาด 0.15 เมตร เนื้อที่ดำเนินการไม่น้อยกว่า 693.38 ตารางเมตร



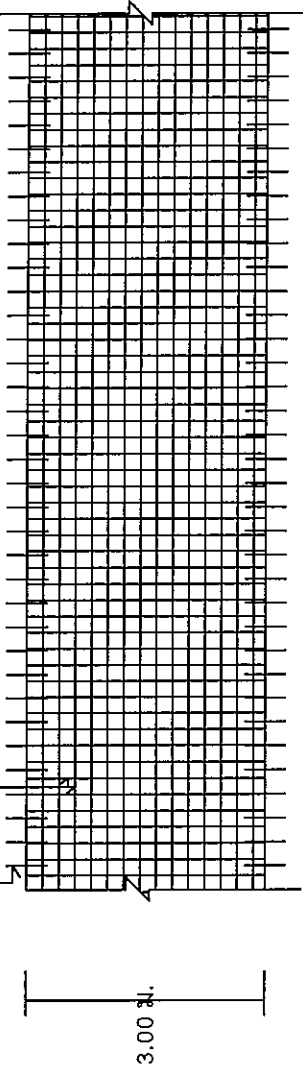
องค์การบริหารส่วนตำบลบ้านแพน	ผู้เขียน นายพดล อิศลาม ผู้ช่วยนายช่างโยธา	ผู้ตรวจ นายฤกษ์ณะ ธีระสุข ปลัดองค์การบริหารส่วนตำบลบ้านแพน	เห็นชอบ นายฤกษ์ณะ ธีระสุข ปลัดองค์การบริหารส่วนตำบลบ้านแพน	อนุมัติ นายชาติชาย บุญใต้ นายกองค์การบริหารส่วนตำบลบ้านแพน
แบบ โครงการก่อสร้างลานคอนกรีตเสริมเหล็ก บริเวณหน้าอาคารอเนก ประสงค์ หมู่ที่ 5	ผู้เขียน..... ผู้ช่วยนายช่างโยธา	ผู้ตรวจ..... ปลัดองค์การบริหารส่วนตำบลบ้านแพน	เห็นชอบ..... ปลัดองค์การบริหารส่วนตำบลบ้านแพน	อนุมัติ..... นายกองค์การบริหารส่วนตำบลบ้านแพน

โครงการ ก่อสร้างลานคอนกรีตเสริมเหล็ก บริเวณหน้าอาคารอเนกประสงค์ หมู่ที่ 5 ตำบลคอนกรีตเสริมเหล็ก หน้า 0.15 เมตร เมื่อที่ดำเนินการไม่น้อยกว่า 693.38 ตารางเมตร

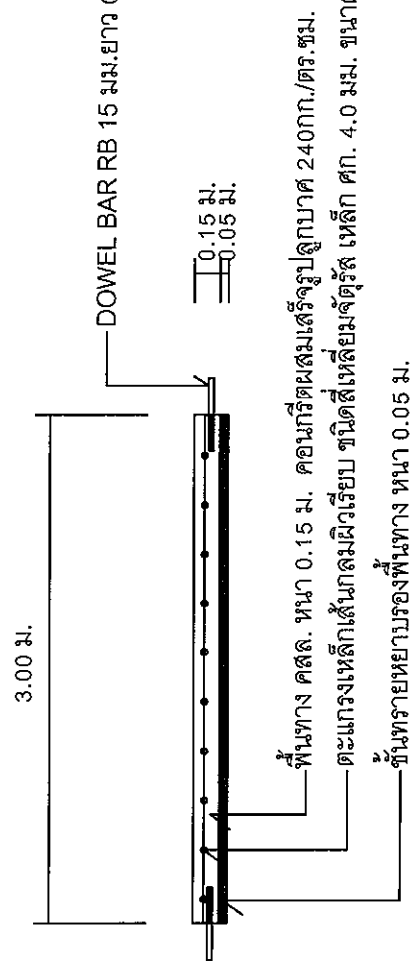
DOWEL BAR RB 15 มม.ยาว 0.50 ม. @ 0.50 ม. C/C

ตะแกรงเหล็กเส้นกลมผิวเรียบ ชนิดสี่เหลี่ยมจัตุรัส เหล็ก คก. 4.0 มม. ขนาดตาราง 0.20 x 0.20 ม.

หมายเหตุ

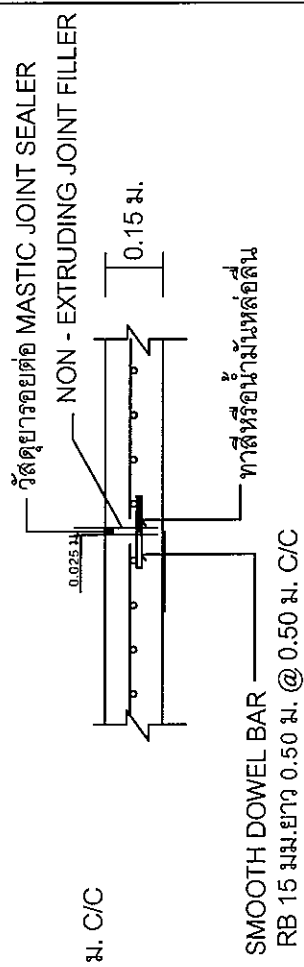


รูปแปลนแสดงการเสริมเหล็กและรอยต่อ



รูปตัดถนผนังจราจรคอนกรีตเสริมเหล็ก

- ก่อนดำเนินการก่อสร้าง ผู้รับจ้างต้องแจ้งช่างผู้ควบคุมงานทราบก่อน
- แบบแปลนอาจเปลี่ยนแปลงได้ตามความเหมาะสม ขึ้นอยู่กับดุลยพินิจ
- ช่างผู้ควบคุมงานและคณะกรรมการเป็นผู้ตัดสินใจ
- คอนกรีตให้ใช้ประเภทปอร์ตแลนด์ซีเมนต์ รับแรงอัดประลัยต่ำสุด ไม่น้อยกว่า 280 กก./ตร.ซม.
- หากมีปัญหาหรืออุปสรรคใดๆให้ผู้รับจ้างแจ้งช่างผู้ควบคุมงานทราบเพื่อนำเสนอคณะกรรมการตรวจการจ้างเป็นผู้ตัดสินใจ



ขยายรอยต่อ EXPANSION JOINT

องค์กรบริหารส่วนตำบลบ้านแพน	ผู้เขียน นายพดล อิศลาม ผู้ช่วยนายช่างโยธา	ผู้ตรวจ นายฤกษ์ณะ อະสุช ปลัดองค์การบริหารส่วนตำบลบ้านแพน	เห็นชอบ นายฤกษ์ณะ อະสุช ปลัดองค์การบริหารส่วนตำบลบ้านแพน	อนุมัติ นายชาติชาย บุญได้ นายองค์การบริหารส่วนตำบลบ้านแพน
แบบโครงการก่อสร้างคอนกรีตเสริมเหล็ก บริเวณหน้าอาคารอเนกประสงค์ หมู่ที่ 5	ผู้เขียน...รังษิณณะ... ผู้ช่วยนายช่างโยธา	ผู้ตรวจ...รังษิณณะ... ปลัดองค์การบริหารส่วนตำบลบ้านแพน	เห็นชอบ...รังษิณณะ... ปลัดองค์การบริหารส่วนตำบลบ้านแพน	อนุมัติ...รังษิณณะ... นายองค์การบริหารส่วนตำบลบ้านแพน