

แบบสรุปราคากลางงานก่อสร้าง

ส่วนราชการสำรวจออกแบบและประมาณราคา องค์การบริหารส่วนตำบลบ้านแพน

อำเภอเสนา จังหวัดพระนครศรีอยุธยา

โครงการ ปรับปรุงห้องน้ำ ศาลา SML หมู่ที่ 4

เจ้าของโครงการ องค์การบริหารส่วนตำบลบ้านแพน

สถานที่ก่อสร้าง หมู่ที่ 4 ตำบลบ้านแพน อำเภอเสนา จังหวัดพระนครศรีอยุธยา

หน่วยงานออกแบบแปลนและรายการ กองช่างองค์การบริหารส่วนตำบลบ้านแพน

ประมาณการตามแบบขององค์การบริหารส่วนตำบลบ้านแพน จำนวน 2 แผ่น

ประมาณการเมื่อวันที่ 13 มีนาคม 2566

ลำดับ ที่	รายการ	จำนวนเงิน	หมายเหตุ
		บาท	
1	ค่าวัสดุและค่าแรง (ยอดยกมา)	5,980.05	
	Factor F = 1.3074	1,838.27	
		7,818.32	
	ป้ายโครงการ	-	
	รวมค่าก่อสร้างเป็นเงินประมาณ	7,818.32	
	คิดเป็นเงินประมาณ (เบิกจ่ายเพียง)	7,800	
	(ตัวอักษร) เจ็ดพันแปดร้อยบาทถ้วน	7,800	

ขนาดหรือเนื้อที่ดำเนินการก่อสร้าง ไม่ต่ำกว่า - ตารางเมตร

เฉลี่ยราคาประมาณ 7,800 บาท

ลงชื่อ.....

(นางสาวรัตติยา บุญมาหา)

กรรมการกำหนดราคากลาง

ลงชื่อ.....

(นายกิตติคุณ ผิวนวล)

กรรมการกำหนดราคากลาง

ลงชื่อ.....

(นางสาวธารินี ปรีเปรม)

ประธานกรรมการกำหนดราคากลาง

แบบแสดงรายการ ปริมาณงาน และราคาากลาง

โครงการ ปรับปรุงห้องน้ำ ศาลา SML หมู่ที่ 4

สถานที่ก่อสร้าง หมู่ที่ 4 ตำบลบ้านแพน อำเภอเสนา จังหวัดพระนครศรีอยุธยา

ประมาณการเมื่อวันที่ 13 มีนาคม 2566

ประมาณการโดย นายธีระ จูสิงห์ ผู้อำนวยการกองช่าง อบต.บ้านแพน

ลำดับ ที่	รายการ	จำนวน	หน่วย	ค่าวัสดุ			ค่าแรง		ยอดรวมค่าวัสดุ และแรงงาน	เทียบเป็น เปอร์เซ็นต์	หมายเหตุ	
				ราคาหน่วยละ		จำนวนเงิน		ราคาหน่วยละ				จำนวนเงิน
				บาท	บาท	บาท	บาท					
1	ผนังปูนกระเบื้องเคลือบ ขนาด 8 นิ้ว x 8 นิ้ว	12.36	ตร.ม.	129.91	บาท	1,605.69	บาท	2,051.76			(รื้อขนไป)	
2	งานรื้อถอนผนังปูนกระเบื้อง	12.36	ตร.ม.	-	บาท	-	บาท	432.76			(รื้อขนไป)	
3	งานรื้อถอนประตูพร้อมวงกบ 1 บาน	1.00	ชุด	-	บาท	-	บาท	70.00				
4	ประตูพีวีซีบานเกร็ด ขนาด 0.70 เมตร x 1.80 เมตร	1.00	ชุด	1,640.00	บาท	1,640.00	บาท	180.00				
ค่าวัสดุและค่าแรง						3,245.69		2,734.36	5,980.05			

หมายเหตุ

1. ให้อายุการใช้งานวัสดุประเภทวัสดุหรือครุภัณฑ์ที่จะใช้ในงานก่อสร้างเป็นวัสดุที่ผลิตภายในประเทศ โดยต้องใช้ไม่น้อยกว่าร้อยละ 60 ของมูลค่าวัสดุที่จะใช้ในงานก่อสร้างทั้งหมดตามสัญญา

2. ให้อายุการใช้งานเหล็กที่ผลิตภายในประเทศไม่น้อยกว่าร้อยละ 90 ของปริมาณเหล็กที่ต้องใช้ทั้งหมดตามสัญญา

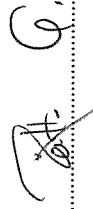
ลงชื่อ.....



(นางสาวธารินี ปริเปรม)

ประธานกรรมการกำหนดราคาากลาง

ลงชื่อ.....



(นางสาวรัตติยา บุญมาหา)

กรรมการกำหนดราคาากลาง

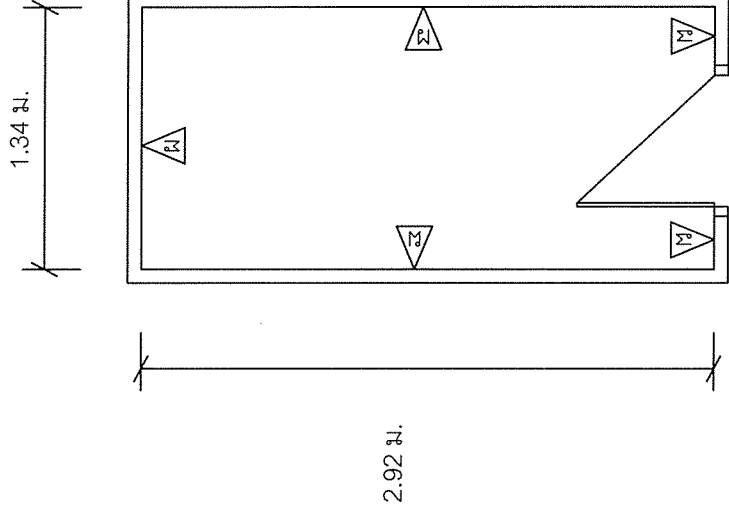
ลงชื่อ.....



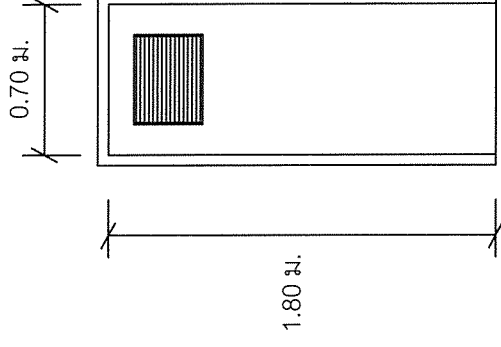
(นายกิตติคุณ ฝิวนวล)

กรรมการกำหนดราคาากลาง

โครงการปรับปรุงห้องน้ำศาลา SML หมู่ที่ 4



ฝ. ผนังกระเบื้องเคลือบ ขนาด 8 นิ้ว x 8 นิ้ว สูง 1.60 เมตร



ประตู PVCบานเกล็ด ขนาด 0.70 ม. x 1.80 ม.

หมายเหตุ

- ก่อนดำเนินการก่อสร้าง ผู้รับจ้างต้องแจ้งช่างผู้ควบคุมงานทราบก่อน
- แบบแปลนค่าเฉลี่ยเปลี่ยนแปลงได้ตามความเหมาะสม ขึ้นอยู่กับดุลยพินิจ
- ช่างผู้ควบคุมงานและคณะกรรมการเป็นผู้ตัดสินชี้ขาด
- หากมีปัญหาหรืออุปสรรคใดๆให้ผู้รับจ้างแจ้งช่างผู้ควบคุมงานทราบเพื่อ
- นำเสนอคณะกรรมการตรวจการจ้างเป็นผู้ตัดสินชี้ขาด

องค์การบริหารส่วนตำบลบ้านแพน

แบบ	โครงการปรับปรุงห้องน้ำศาลา SML หมู่ที่ 4		
ผู้เขียน	นายธีระ จุสิงห์ ธี	ผู้อำนาจการก่อสร้าง	
ตรวจ	นายธีระ จุสิงห์ ธี	ผู้อำนาจการก่อสร้าง	
เห็นชอบ	นายฤกษ์ณะ ธีระสุข	ปลัดองค์การบริหารส่วนตำบลบ้านแพน	
อนุมัติ	นายชาติชาย บุญใต้	นายกองค์การบริหารส่วนตำบลบ้านแพน	