

แบบสรุปราคากลางงานก่อสร้าง

ส่วนราชการสำรวจออกแบบและประมาณราคา องค์การบริหารส่วนตำบลบ้านแพน

อำเภอเสนา จังหวัดพระนครศรีอยุธยา

โครงการ ก่อสร้างลานคอนกรีตเสริมเหล็ก บริเวณหน้า อบต. (หลังเก่า) หมู่ที่ 5

ลานคอนกรีตเสริมเหล็ก หน้า 0.15 เมตร เนื้อที่ดำเนินการไม่น้อยกว่า 834.50 ตารางเมตร

เจ้าของโครงการ องค์การบริหารส่วนตำบลบ้านแพน

สถานที่ก่อสร้าง หมู่ที่ 5 ตำบลบ้านแพน อำเภอเสนา จังหวัดพระนครศรีอยุธยา

หน่วยงานออกแบบแปลนและรายการ กองช่างองค์การบริหารส่วนตำบลบ้านแพน

ประมาณการตามแบบองค์การบริหารส่วนตำบลบ้านแพน จำนวน 3 แผ่น

ประมาณการเมื่อวันที่ 22 กรกฎาคม 2565

ลำดับ ที่	รายการ	จำนวนเงิน	หมายเหตุ
		บาท	
1	ค่าวัสดุและค่าแรง (ยอดยกมา)	317,720.80	
	Factor F = 1.3607	114,601.89	
		432,322.69	
	ป้ายโครงการ	-	
	รวมค่าก่อสร้างเป็นเงินประมาณ	432,322.69	
	คิดเป็นเงินประมาณ (เบิกจ่ายเพียง)	432,000	
	(ตัวอักษร) สีแสดสามหมื่นสองพันบาทถ้วน	432,000	

ขนาดหรือเนื้อที่ดำเนินการก่อสร้าง ไม่ต่ำกว่า - ตารางเมตร

เฉลี่ยราคาประมาณ 432,000 บาท

ลงชื่อ.....

(นางสาวรัตติยา บุญมาหา)

กรรมการกำหนดราคากลาง

ลงชื่อ.....

(นายกิตติคุณ ผิวนวล)

กรรมการกำหนดราคากลาง

ลงชื่อ.....

(นางสาวธารินี ปริเปรม)

ประธานกรรมการกำหนดราคากลาง

แบบแสดงรายการ ปริมาณงาน และราคาากลาง

โครงการ ก่อสร้างลานคอนกรีตเสริมเหล็ก บริเวณหน้า อบต. (หลังเก่า) หมู่ที่ 5 ลานคอนกรีตเสริมเหล็ก ทน 0.15 เมตร เนื้อที่ดำเนินการไม่น้อยกว่า 834.50 ตารางเมตร

สถานที่ก่อสร้าง หมู่ที่ 5 ตำบลบ้านแพน อำเภอเสนา จังหวัดพระนครศรีอยุธยา

ระมาณการเมื่อวันที่ 22 กรกฎาคม 2565

ระมาณการโดย นายธีระ จูสิงห์ ผู้อำนวยการกองช่าง อบต.บ้านแพน

ลำดับ ที่	รายการ	จำนวน	หน่วย	ค่าวัสดุ		ค่าแรง		ยอดรวมค่าวัสดุ และแรงงาน	เทียบเป็น เปอร์เซ็นต์	หมายเหตุ
				ราคาหน่วยละ บาท	จำนวนเงิน บาท	ราคาหน่วยละ บาท	จำนวนเงิน บาท			
1	คอนกรีตผสมเสร็จรูปลูกบาศก์เมตร 240 กิโลกรัม/ตารางเซนติเมตร	125.18	ลบ.ม.	1,869.16	233,981.45	-	-	-		
2	ทรายหยาบ	41.73	ลบ.ม.	439.25	18,329.90	10.00	417.30	417.30		
3	ตะแกรงเหล็กสำเร็จรูปขนาด 4.0 มิลลิเมตร ขนาดตารางตะแกรง 0.20 x 0.20 เมตร	834.50	ตร.ม.	35.50	29,624.75	5.00	4,172.50	4,172.50		
4	เหล็กเส้นกลมผิวเรียบ SR 24 ขนาดเส้นผ่านศูนย์กลาง 15 มิลลิเมตร	198.34	กก.	28.66	5,684.42	-	-	-		
5	ไม้แบบ	13.54	ลบ.พ.	400.00	5,416.00	-	-	-		

หมายเหตุ

ให้คู่สัญญาต้องใช้เวลาปฏิบัติงานหรือครุภัณฑ์ที่จะใช้ในงานก่อสร้างเป็นพัสดุที่ผลิตภายในประเทศไทย โดยต้องใช้เวลาไม่น้อยกว่าร้อยละ 60 ของมูลค่าพัสดุที่จะใช้ในงานก่อสร้างทั้งหมดตามสัญญา

ให้คู่สัญญาต้องใช้เวลาที่ผลิตภายในประเทศไม่น้อยกว่าร้อยละ 90 ของปริมาณเหล็กที่ต้องใช้ทั้งหมดตามสัญญา

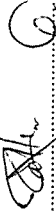
ชื่อ.....



(นางสาวธรรณี ประปรม)

ประธานกรรมการกำหนดราคาากลาง


ลงชื่อ.....



(นางสาวรัตติยา บุญมาหา)

กรรมการกำหนดราคาากลาง

ลงชื่อ.....



(นายกิตติคุณ ฆิวานวล)

กรรมการกำหนดราคาากลาง

แบบแสดงรายการ ปริมาณงาน และราคากลาง

โครงการ ก่อสร้างลานคอนกรีตเสริมเหล็ก บริเวณหน้า อบต. (หลังเก่า) หมู่ที่ 5 ตำบลคอนกรีตเสริมเหล็ก หนา 0.15 เมตร เมื่อที่ดำเนินการไม่น้อยกว่า 834.50 ตารางเมตร

สถานที่ก่อสร้าง หมู่ที่ 5 ตำบลบ้านแพน อำเภอเสนา จังหวัดพระนครศรีอยุธยา

ระยะเวลาการเมื่อวันที่ 22 กรกฎาคม 2565

ประมาณการโดย นายธีระ จุสิงห์ ผู้อำนวยการกองช่าง อบต.บ้านแพน

ลำดับ ที่	รายการ	จำนวน	หน่วย	ค่าวัสดุ		ค่าแรง		ยอดรวมค่าวัสดุ และแรงงาน	เทียบเป็น เปอร์เซ็นต์	หมายเหตุ
				ราคาหน่วยละ บาท	จำนวนเงิน บาท	ราคาหน่วยละ บาท	จำนวนเงิน บาท			
6	ค่าปูนผิวคอนกรีต	834.50	ตร.ม.	-	-	12.31	10,272.70			
7	ค่าดีครอยต่อและหยอดยาง	143.00	ม.	-	-	24.36	3,483.48			
8	ค่าแบบข้างติดตามยาว 2 ซ้ำง	285.00	ม.	-	-	20.60	5,871.00			
9	ตะปูและอุปกรณ์ยึดติด	10.00	กก.	46.73	467.30	-	-			
	ค่าวัสดุและค่าแรง				293,503.82		24,216.98	317,720.80		

หมายเหตุ

.ให้คู่สัญญาต้องให้พัสดุประเภทวัสดุหรือครุภัณฑ์ที่จะใช้ในงานก่อสร้างเป็นพัสดุที่ผลิตภายในประเทศ โดยต้องใช้น้อยกว่าร้อยละ 60 ของมูลค่าพัสดุที่จะใช้ในงานก่อสร้างทั้งหมดตามสัญญา

.ให้คู่สัญญาต้องให้เหล็กที่ผลิตภายในประเทศไม่น้อยกว่าร้อยละ 90 ของปริมาณเหล็กที่ต้องใช้ทั้งหมดตามสัญญา

ชื่อ.....



(นางสาวธารินี ปริเปรม)

ประธานกรรมการกำหนดราคากลาง

ชื่อ.....



(นางสาวรัตติยา บุญมาหา)

กรรมการกำหนดราคากลาง

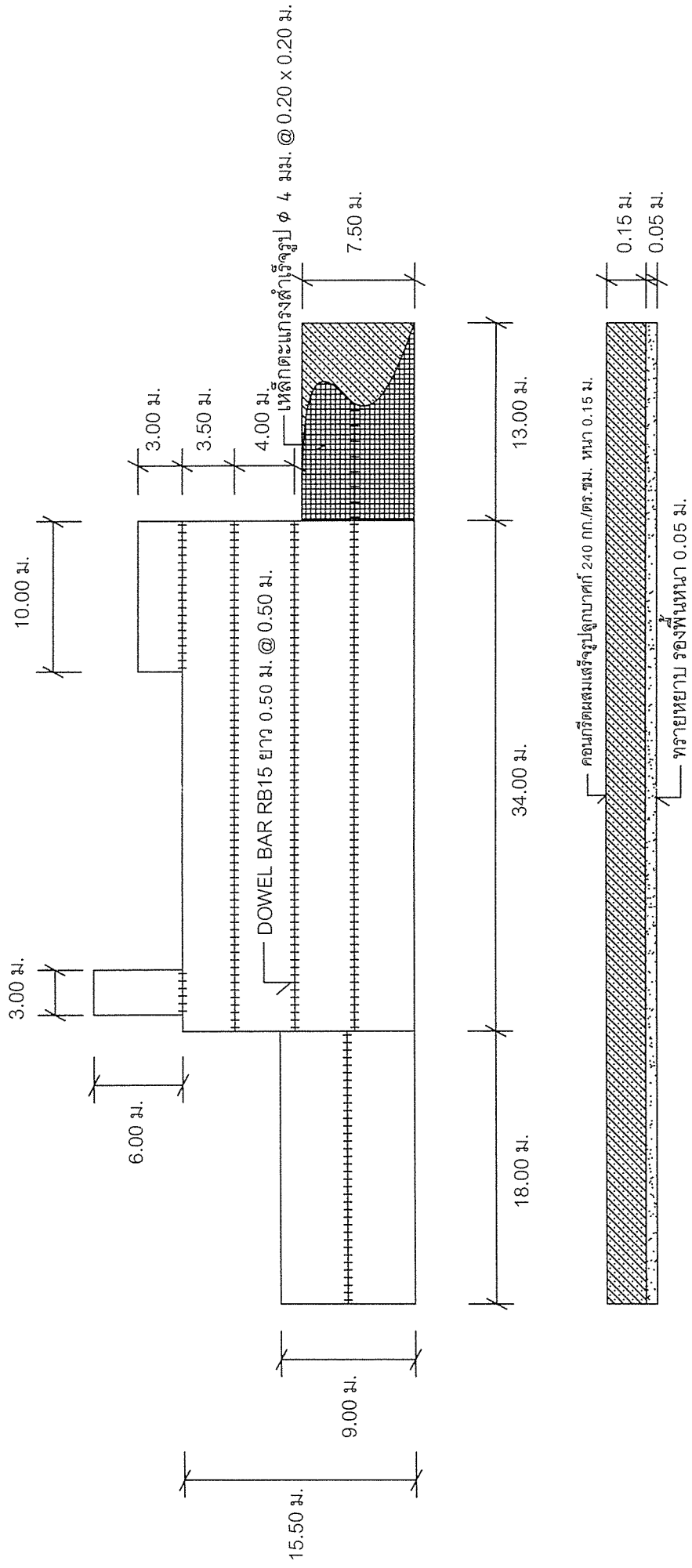
ชื่อ.....



(นายกิตติคุณ ฝิ่นवल)

กรรมการกำหนดราคากลาง

โครงการก่อสร้างลานคอนกรีตเสริมเหล็ก บริเวณหน้า อบต. (หลังเก่า) หมู่ที่ 5 ลานคอนกรีตเสริมเหล็ก หน้า 0.15 เมตร เนื้อที่ดำเนินการไม่น้อยกว่า 834.50 ตารางเมตร



หมายเหตุ

- ก่อนดำเนินการก่อสร้าง ผู้รับจ้างต้องแจ้งข่างผู้ควบคุมงานทราบก่อน
- แบบแปลนอาจเปลี่ยนแปลงได้ตามความเหมาะสม ขึ้นอยู่กับดุลยพินิจของช่างผู้ควบคุมงานและคณะกรรมการเป็นผู้ตัดสินชี้ขาด
- คอนกรีตให้ใช้ประเภทปอร์ตแลนด์ซีเมนต์ รับแรงอัดบะลยต่ำสุดไม่น้อยกว่า 240 กก./ตร.ซม.
- หากมีปัญหาหรืออุปสรรคใดๆ ให้ผู้รับจ้างแจ้งข่างผู้ควบคุมงานทราบเพื่อนำเสนอคณะกรรมการตรวจจ่างเป็นผู้ตัดสินชี้ขาด

องค์การบริหารส่วนตำบลบ้านแพน	
แบบ	โครงการก่อสร้างลานคอนกรีตเสริมเหล็ก บริเวณหน้า อบต. (หลังเก่า) หมู่ที่ 5
ผู้เขียน	นายธีระ จุสิงห์ <i>Thi</i>
ตรวจ	นายธีระ จุสิงห์ <i>Thi</i>
เห็นชอบ	นายเกษม ะระดูช <i>Ke</i>
อนุมัติ	นายชาติชาย บุญดี <i>Chai</i>
	ผู้อำนวยการกองช่าง
	ผู้อำนวยการกองช่าง
	ปลัดองค์การบริหารส่วนตำบลบ้านแพน
	นายกองค์การบริหารส่วนตำบลบ้านแพน