

## สรุปผลการประมาณราคาค่าก่อสร้าง

ส่วนราชการสำรวจออกแบบและประมาณราคา องค์การบริหารส่วนตำบลบ้านแพน

อำเภอเสนา จังหวัดพระนครศรีอยุธยา

โครงการ ก่อสร้างถนนคอนกรีตเสริมเหล็ก หมู่ที่ 3 ขนาดผิวจราจรกว้าง 3.50 เมตร ยาว 98.50 เมตร หนา 0.15 เมตร

พร้อมลงหินคลุกไหล่ทางกว้างข้างละ 0.25 เมตร หรือตามสภาพพื้นที่

เจ้าของโครงการ องค์การบริหารส่วนตำบลบ้านแพน

สถานที่ก่อสร้าง หมู่ที่ 3 ตำบลบ้านแพน อำเภอเสนา จังหวัดพระนครศรีอยุธยา

หน่วยงานออกแบบแปลนและรายการ กองช่างองค์การบริหารส่วนตำบลบ้านแพน

แบบเลขที่

รายการ อบต.บ้านแพน

ประมาณการตามแบบขององค์การบริหารส่วนตำบลบ้านแพน จำนวน 2 แผ่น

ประมาณการเมื่อ วันที่ 1 กันยายน 2563

ลำดับ ที่	รายการ	จำนวนเงิน	หมายเหตุ
		บาท	
1	ค่าวัสดุและค่าแรง (ยอดยกมา)	132,313.79	
	Factor F = 1.3607	47,725.58	
	ป้ายโครงการ	-	
	รวมค่าก่อสร้างเป็นเงินประมาณ	180,039.37	
	คิดเป็นเงินประมาณ (เบิกจ่ายเพียง)	180,000	
	(ตัวอักษร) หนึ่งแสนแปดหมื่นบาทถ้วน	180,000	

ขนาดหรือเนื้อที่ดำเนินการก่อสร้าง ไม่ต่ำกว่า 344.75 ตารางเมตร

เฉลี่ยราคาประมาณ 180,000 บาท

ผู้ประมาณการ/ตรวจ.....  
(นายธีระ จูสิงห์)

ผู้อำนวยการกองช่าง

 เห็นชอบ     ไม่เห็นชอบ

 อนุมัติ     ไม่อนุมัติ

ลงชื่อ.....

(นายภูมินทร์ ฟ้าสว่าง)

ปลัดองค์การบริหารส่วนตำบลบ้านแพน

ลงชื่อ.....

(นายสำรวม ปลื้มสุข)

นายกองค์การบริหารส่วนตำบลบ้านแพน

โครงการ ก่อสร้างถนนคอนกรีตเสริมเหล็ก หมู่ที่ 3 ขนาดผิวจราจรกว้าง 3.50 เมตร ยาว 98.50 เมตร ทน 0.15 เมตร พร้อมลงหินคลุกไหล่ทางกว้างข้างละ 0.25 เมตร หรือตามสภาพพื้นที่

(รายละเอียดตามแบบแปลนและประมาณราคาของ อบต.บ้านแพน)

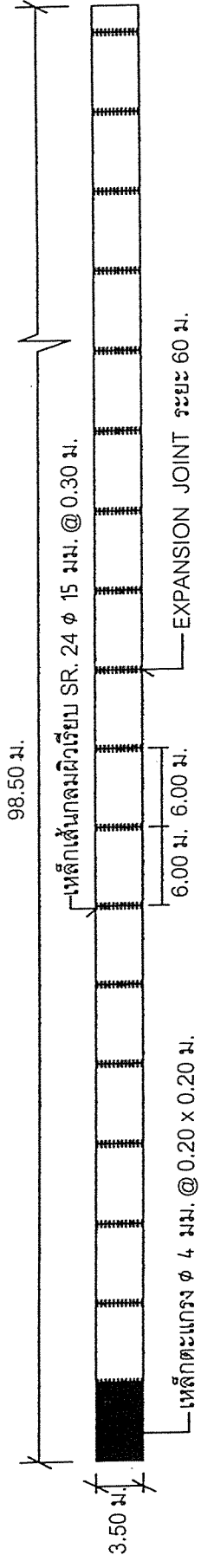
สถานที่ก่อสร้าง หมู่ที่ 3 ตำบลบ้านแพน อำเภอเสนา จังหวัดพระนครศรีอยุธยา

ประมาณการเมื่อ วันที่ 1 กันยายน 2563

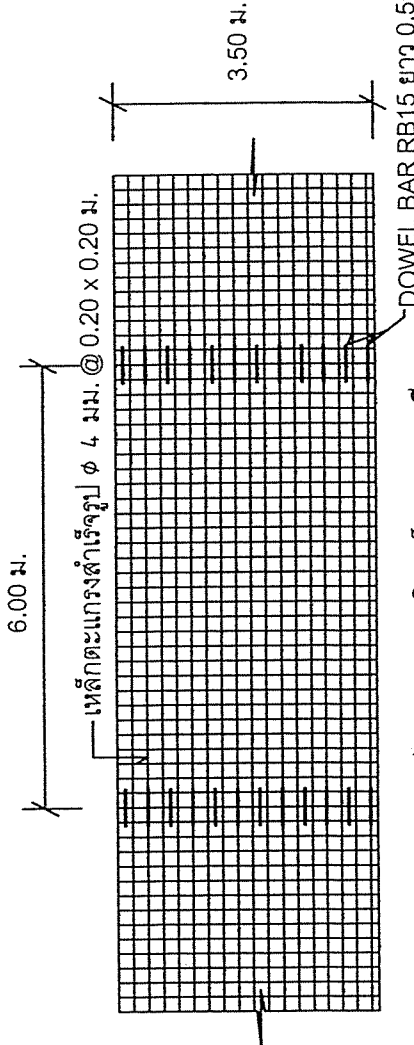
ประมาณการโดย นายธีระ จุสิงห์ ผู้อำนวยการกองช่าง อบต.บ้านแพน

ลำดับ ที่	รายการ	จำนวน	หน่วย	ค่าวัสดุ		ค่าแรง		ยอดรวมค่าวัสดุ และแรงงาน	เทียบเป็น เปอร์เซ็นต์	หมายเหตุ
				ราคาหน่วยละ	จำนวนเงิน	ราคาหน่วยละ	จำนวนเงิน			
				บาท	บาท	บาท	บาท			
1	คอนกรีตผสมเสร็จ 240 กก./ตร.จม.	51.71	ลบ.ม.	1,869.16	96,654.26	-	-	-		
2	ทรายหยาบ	17.24	ลบ.ม.	434.58	7,492.16	10.00	172.40			
3	ตะแกรงเหล็ก Wirmesh 4 มม. # 0.20 x 0.20 ม.	344.75	ตร.จม.	26.50	9,135.88	5.00	1,723.75			
4	เหล็ก Dowel RB เส้นผ่านศูนย์กลาง 15 มม.	133.15	กก.	23.36	3,110.38	-	-			
5	ไม้แบบ 1" x 6" x 6 เมตร *	13.13	ลบ.ฟ.	400.00	5,252.00	-	-			
6	ค่าตัดรอยต่อคอนกรีตและทยอดยาง *	56.00	ม.	-	-	21.19	1,186.64			
7	ตะปูและอุปกรณ์ยึดติด *	3.00	กก.	46.73	140.19	-	-			
8	หินคลุก	9.86	ลบ.ม.	336.45	3,317.40	10.00	98.60			
9	ค่าปูผิวคอนกรีต	344.75	ตร.ม.	-	-	11.69	4,030.13			
	ค่าวัสดุและค่าแรง				125,102.27		7,211.52	132,313.79		

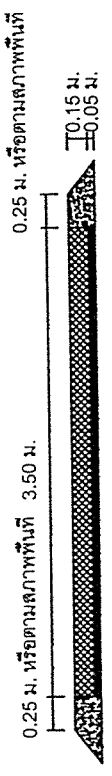
โครงการก่อสร้างถนนคอนกรีตเสริมเหล็ก. หมู่ที่ 3 ขนาดผิวจราจรกว้าง 3.50 เมตร หน้า 98.50 เมตร พร้อมลงหินคลุกข้างละ 0.25 เมตร หรือตามสภาพพื้นที่



แปลนถนนคอนกรีตเสริมเหล็ก



แปลนแสดงการเสริมเหล็กถนนคอนกรีต



แปลนถนนคอนกรีตเสริมเหล็ก

หมายเหตุ

- ก่อนดำเนินการก่อสร้าง ผู้รับจ้างต้องแจ้งช่างผู้ควบคุมงานทราบก่อน
- แบบแปลนอาจเปลี่ยนแปลงได้ตามความเหมาะสม ขึ้นอยู่กับดุลยพินิจของช่างผู้ควบคุมงานและคณะกรรมการเป็นผู้ตัดสินใจ
- คอนกรีตที่ใช้ประเภทปอร์ตแลนด์ซีเมนต์ รับแรงอัดประลัยต่ำสุดไม่น้อยกว่า 240 กก./ตร.ซม.
- หากมีปัญหาหรืออุปสรรคใดๆให้ผู้รับจ้างแจ้งช่างผู้ควบคุมงานทราบเพื่อนำเสนอคณะกรรมการตรวจการจ้างเป็นผู้ตัดสินใจ

องค์การบริหารส่วนตำบลบ้านแพน

แบบ	โครงการก่อสร้างถนนคอนกรีตเสริมเหล็ก หมู่ที่ 3		
ผู้เขียน	นายธีระ จุสิงห์		ผู้อำนวยการกองช่าง
ตรวจ	นายธีระ จุสิงห์		ผู้อำนวยการกองช่าง
อนุมัติ	นายตำรวจ ปลัดสมช		นายกองค์การบริหารส่วนตำบลบ้านแพน